

# SEAL ABLE

pioneers in profiles



## SEALABLE NACHHALTIGKEITSBERICHT

Stand März 2023



## BERICHTSSTRUKTUR

Ziel des vorliegenden Nachhaltigkeitsberichts der SEALABLE Solutions GmbH ist es, unsere Stakeholder, wie etwa Kunden, Lieferanten, Mitarbeiter, Geschäftspartner, über die Nachhaltigkeitsleistung des Unternehmens zu informieren. Der Bericht soll Transparenz schaffen, insbesondere im Bereich unserer Nachhaltigkeitsleistungen und -ziele.

Dieser Nachhaltigkeitsbericht von der SEALABLE Solutions GmbH bezieht sich auf das Kalenderjahr 2022 (1. Januar bis 31. Dezember 2022).

Im Interesse der Lesbarkeit verzichtet der Bericht auf geschlechtsbezogene Doppelnennungen und verwendet die männliche Form. Dabei sind jedoch stets alle Geschlechter gemeint.

# INHALT

<b>01   Fundamente</b>	<b>04</b>
1.1 Vision	05
1.2 Werte	06
1.3 Qualitätsrichtlinie	07
1.4 Verhaltenskodex	07
1.5 Dialog mit unseren Stakeholdern	08
<b>02   Kunden und Lieferanten</b>	<b>10</b>
2.1 Kundenanforderungen	11
2.2 Lieferanten	11
<b>03   Unsere Produkte</b>	<b>12</b>
3.1 Herkunft und Einsatz von Rohstoffen und Materialien	13
3.2 Produktentwicklung	13
<b>04   Produktion und Wertschöpfung</b>	<b>14</b>
4.1 Energiemanagementsystem	15
4.2 Energieverbrauch	16
4.3 Abfall	17
4.4 Entsorgung und Kreislaufwirtschaft	18
4.5 Wasser	19
<b>05   Mitarbeiter und Gesellschaft</b>	<b>20</b>
5.1 Personalpolitik	21
5.2 Personalstruktur	21
5.3 Personalentwicklung und Weiterbildung	22
5.4 Ausbildung	22
5.5 Vergütungsmanagement	24
5.6 Diversity und Chancengleichheit	24
5.7 Work-Life Balance	25
5.8 Arbeitssicherheit und Gesundheitsschutz	25
5.9 Rolle des Betriebsrates	25
5.10 Engagement vor Ort	26
5.11 Nachhaltigkeitsabkommen	27
<b>06   Unternehmen</b>	<b>28</b>
6.1 Eigentumsverhältnisse und Rechtsform	29
6.2 Produktsegmente	29
6.3 Beschäftigtenzahl	30
6.4 Umsatz	30



## Sehr geehrte Damen und Herren, Liebe Leserinnen und Leser,

nach zwei Jahren Pandemie folgten neue Herausforderungen für 2022. Durch den Ukrainekrieg kam es zeitweise zu Ressourcenknappheit und extrem steigenden Kosten im Rohstoff- Logistik und Energiesektor. Umso mehr rückten dadurch Investitionen in modernere und ressourcenschonendere Technik in den Fokus. Seit 2009 ist ein solides Energiemanagement im Unternehmen etabliert und wird sukzessive vorangetrieben, um eine kontinuierliche Optimierung zu gewährleisten.

Das Thema Nachhaltigkeit bleibt weiterhin ein wichtiger Bestandteil unserer wertebasierten Firmenphilosophie. Indem wir Verantwortung für Umwelt und Gesellschaft übernehmen und negative Auswirkungen unserer Tätigkeit so weit wie möglich reduzieren, minimieren wir die Risiken für unser Geschäft. Wir wissen, dass der Unternehmenserfolg in den Händen unserer Mitarbeiter liegt. Dies bedeutet auch, dass wir vertrauensvoll und fair mit unseren Mitarbeitern umgehen und ihnen als verlässlicher Arbeitgeber eine langfristige Perspektive im Unternehmen bieten wollen.

Wir wünschen Ihnen viel Freude mit der Lektüre des zweiten Nachhaltigkeitsberichtes der SEALABLE Solutions GmbH.

**Matthias Orth & Matthias Klug**

Geschäftsführer SEALABLE Solutions GMBH



## 01 | FUNDAMENTE

- 1.1 Vision
- 1.2 Werte
- 1.3 Qualitätsrichtlinie
- 1.4 Verhaltenskodex
- 1.5 Dialog mit unseren Stakeholdern

## 1.1 VISION

Unser erklärtes Ziel ist es, in globalen Produktnischen die qualitativ besten und innovativsten Dichtungs- und Dämpfungselemente zu entwickeln, erfolgreich zu verkaufen und zu wettbewerbsfähigen Kosten herzustellen.

Mit qualitativ hochwertigen Hightech-Produkten bieten wir innovative, kundenspezifische Lösungen, die zur erfolgreichen Marktpräsenz unserer Kunden beiträgt. Unter Berücksichtigung der Qualitäts-, Umwelt- und Sicherheitsmaßstäbe soll die Wettbewerbsfähigkeit durch Innovation in allen Bereichen stetig gesteigert werden. Durch das Erfüllen der Kundenwünsche wollen wir mit unseren Kernkompetenzen ein profitables Wachstum sicherstellen.

Unsere Kundenbeziehungen basieren auf Respekt und Vertrauen. Ziel ist es, die Kunden durch die Qualität der Produkte und Leistungen, wettbewerbsfähige Preise und professionelle Logistik, aber auch durch kompetente Beratung und schnelles, unternehmerisches Handeln zu unterstützen und zu binden.

Unsere Kraft beruht auf einem international vernetztem Teamwork, hervorragender Kommunikation nach innen und nach außen sowie dezentralen Entscheidungsprozessen. Durch die Delegation der Entscheidungskompetenz auf die jeweils tiefst mögliche Stufe wird das Unternehmertum und die Dynamik in der Gruppe gefördert.

Unsere Mitarbeiter werden aktiv in die Verantwortung für Qualität, Arbeitssicherheit und Umwelt eingebunden. Somit trägt jeder seinen Teil zum nachhaltigen Erfolg der Unternehmung bei. Die Motivation der Mitarbeitenden und das Tragen von Verantwortung werden durch eine zeitgerechte, offene Informationspolitik, klare, dezentrale Führungsprozesse und bedarfsgerechte Schulungen und Weiterbildungen der Mitarbeitenden unterstützt. Die Mitarbeiter werden entwickelt, damit sie ihre Aufgaben im Rahmen der geltenden Reglemente und des Verhaltenskodexes der SEALABLE Solutions GmbH erfolgreich umsetzen können.

Die Sicherheit, Gesundheit und das Wohlbefinden der Mitarbeitenden sind SEALABLE ein zentrales Anliegen. Dies wird gefördert durch zweckmäßige Arbeitsorganisationen, nachhaltige Führungspolitik, aktive Mitarbeit, periodische Informationen sowie durch fach- und personengerechte Aus- und Weiterbildungen. Weiterhin sorgen wir uns auch um die Sicherheit und den Gesundheitsschutz von Kunden, Lieferanten, Besuchern und Fremdfirmen, welche sich im Unternehmen aufhalten.

Im Rahmen unserer Unternehmensstrategie nehmen wir unsere Umweltverantwortung wahr und erfüllen die gesetzlichen und betrieblichen Anforderungen. Wir setzen die natürlichen Ressourcen sparsam ein, reduzieren unsere Umweltauswirkungen, verbessern unsere Umwelteffizienz und steigern den nachhaltigen Umweltschutz. Wir involvieren Mitarbeitende und Partner, arbeiten eng mit den Behörden und mit auf Umweltschutz spezialisierten Firmen zusammen und kommunizieren aktiv und offen.

Ob in der Produktion, beim Transport oder in der Verwaltung – wir verbrauchen im Rahmen unserer Geschäftstätigkeit Energie. Wir arbeiten daran, unseren Energieverbrauch und den damit verbundenen CO<sub>2</sub>-Ausstoß pro Kg Dichtungsprofil kontinuierlich zu reduzieren. Die Grundlage für gezielte Effizienzmaßnahmen bildet ein Energiemanagementsystem nach DIN EN ISO 50001:2018, das seit 2009 umgesetzt wird.

## 1.2 WERTE

Unsere Wachstumsstrategie basiert auf starken Wurzeln. Die Geschichte von SEALABLE zeigt, dass es einige wenige typische Werte gibt, die ein Unternehmen erfolgreich machen. Es sind Unternehmertum, Kundenfokus, Höchstleistungen und ein respektvoller Umgang. Unsere Geschäftsführer leben diese Werte aus Überzeugung.

Damit diese zentralen Erfolgsfaktoren nicht verloren gehen, hat SEALABLE diese als offizielle Unternehmenswerte festgeschrieben und den Mitarbeitenden bekannt gemacht. Zusammen mit dem Verhaltenskodex prägen sie die Kultur und die Führung an dem Standort Waltershausen und auf der ganzen Welt.



### WIR STREBEN NACH HÖCHSTLEISTUNGEN

- ✓ Wir verbessern laufend unsere Prozesse, Produkte und Dienstleistungen
- ✓ Wir halten unsere Versprechen ein
- ✓ Wir eliminieren Abfall in allen unseren Prozessen
- ✓ Wir nutzen natürliche Ressourcen auf nachhaltige Art und Weise

- ✓ Wir führen statt zu verwalten
- ✓ Wir bevorzugen schnelle Entscheide und minimieren Bürokratie
- ✓ Wir sind verantwortlich für unsere Resultate und freuen uns, Leistung zu erbringen
- ✓ Wir messen uns gerne und wollen gewinnen
- ✓ Wir sind uns bewusst über unseren persönlichen Beitrag zum Erfolg des Unternehmens
- ✓ Wir belohnen Erfolg



### WIR SIND UNTERNEHMER

### WIR SCHAFFEN WERTE FÜR UNSERE KUNDEN

- ✓ Kunden haben immer Vorrang
- ✓ Kunden sollen unsere Innovation antreiben
- ✓ Wir übertreffen ihre Erwartungen bezüglich Qualität, termingerechter Lieferung und Wert
- ✓ Wir konzentrieren uns ausschließlich auf das, was für unsere Kunden Wert schafft

- ✓ Wir haben eine hohe Integrität und respektieren unseren Verhaltenskodex
- ✓ Wir wollen die besten Talente anziehen sowie unsere leistungsfähigen Mitarbeiter binden und entwickeln
- ✓ Wir leisten unseren Beitrag zum Team und fordern uns gegenseitig heraus
- ✓ Wir streben nach fakten- und ursachenbasierten Lösungen und vermeiden Schuldvorwürfe
- ✓ Wir wollen uns weiter entwickeln und sind offen für konstruktive Kritik



### WIR PFLEGEN EINEN RESPEKTVOLLEN UMGANG



## 1.3 QUALITÄTSRICHTLINIE

Fest verpflichtet zu den folgenden Grundsätzen widmet sich jeder SEALABLE Mitarbeiter der Erreichung höchster Qualität. Dies gilt für alle Produkte und Dienstleistungen, welche weltweit angeboten werden.

### PRO-AKTIVES VERHALTEN

Wir wollen mögliche Risiken kennen, sodass wir das Auftreten von Qualitätsvorfällen verhindern können. Unser proaktives Handeln hat das Ziel, die an uns gestellten Anforderungen stets erfüllen zu können.

### STANDARDISIERUNG

Wir standardisieren kontinuierlich unsere Prozesse, um deren Effizienz zu gewährleisten und auch zu steigern. Wir erfüllen die Regularien und Normen innerhalb unserer definierten Prozesse. Dabei suchen wir immer den möglichen „Best practice“.

### KUNDENORIENTIERTE KULTUR

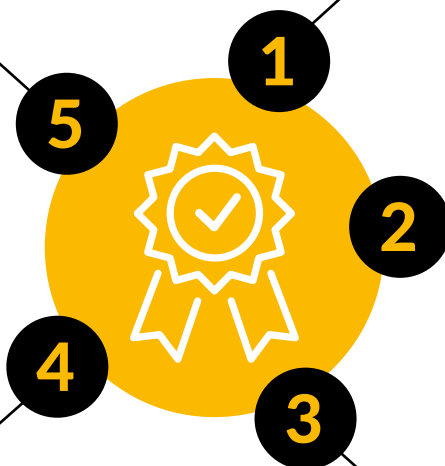
Unsere Kunden haben höchste Priorität. Wir übertreffen die Erwartungen der Kunden, um für beide Seiten den höchsten Nutzen zu generieren.

### PROZESSDENKEN UND KONTINUIERLICHE VERBESSERUNGEN

Wir verbessern stets unsere Prozesse. Dazu nutzen wir die Informationen unserer Stakeholder.

### EINE STIMME ZUM KUNDEN

Wir streben nach einer langfristigen Partnerschaft und bauen auf gegenseitiges Vertrauen. Unsere Kommunikation ist transparent, einheitlich und verlässlich.



## 1.4 VERHALTENSKODEX

Die Stärken der SEALABLE Solutions GmbH sollen erhalten bleiben, auch wenn sich die gesellschaftlichen und wirtschaftlichen Rahmenbedingungen immer schneller verändern. Daher ist es wichtig, dass wir unsere kontinuierlich gewachsenen Standards in klaren Richtlinien zusammenfassen. Hierzu hat SEALABLE einen Verhaltenskodex entworfen, der jene Verhaltensgrundsätze beschreibt, welche die Mitarbeiter seit jeher mit gesundem Menschenverstand angewandt haben.

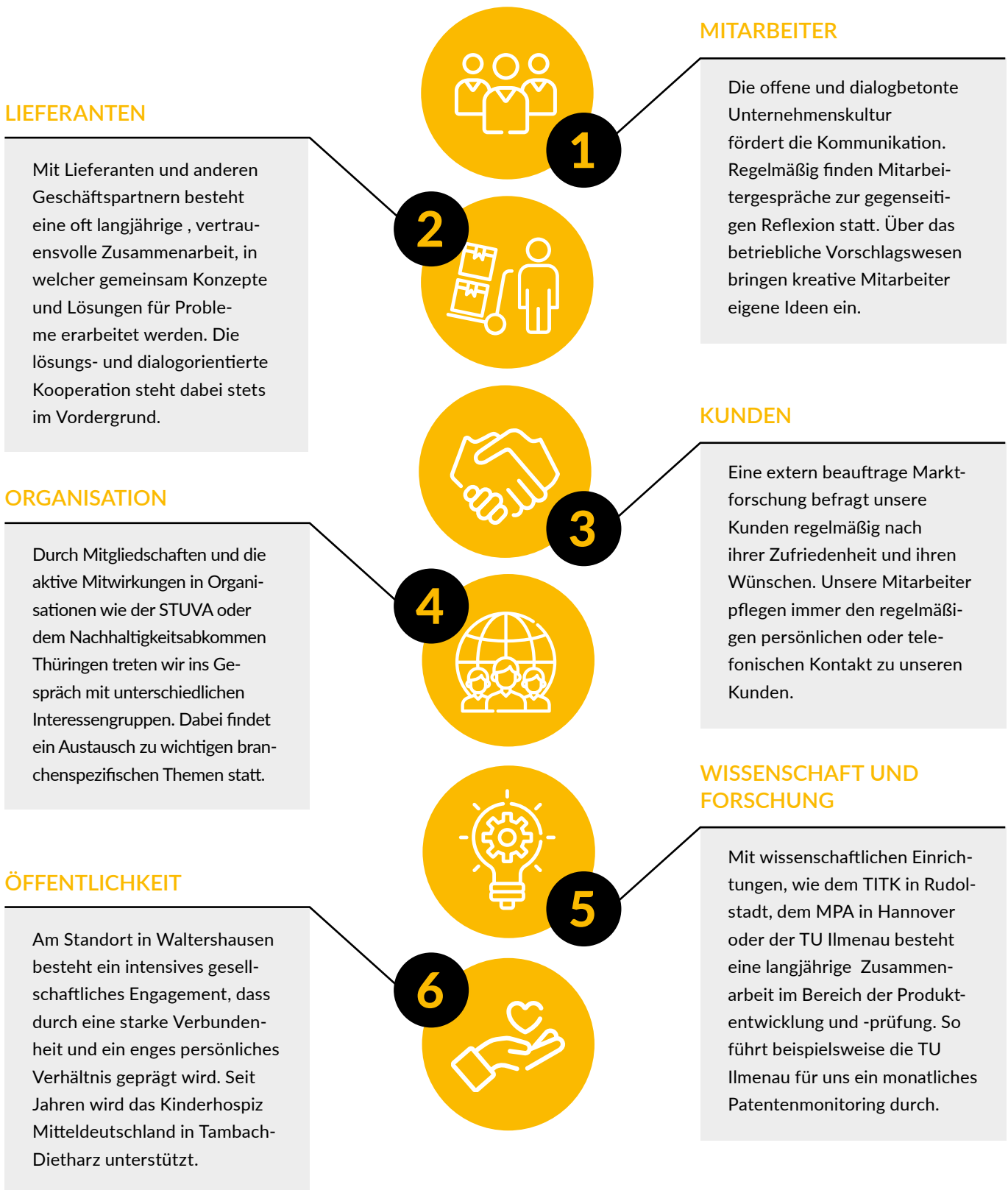
Wir sind überzeugt, dass die traditionellen Grundwerte, wie Vertrauen und Respekt, in einer immer globaleren Welt wieder an Bedeutung gewinnen und ein zusätzlicher Wettbewerbsvorteil sein werden. Aus dieser Überzeugung verpflichtet sich die SEALABLE Solutions GmbH die zehn Prinzipien zu Menschenrechten, Arbeitspraktiken, Umweltschutz und

Korruptionsbekämpfung zu befolgen und ihre gesellschaftliche Verantwortung wahrzunehmen.

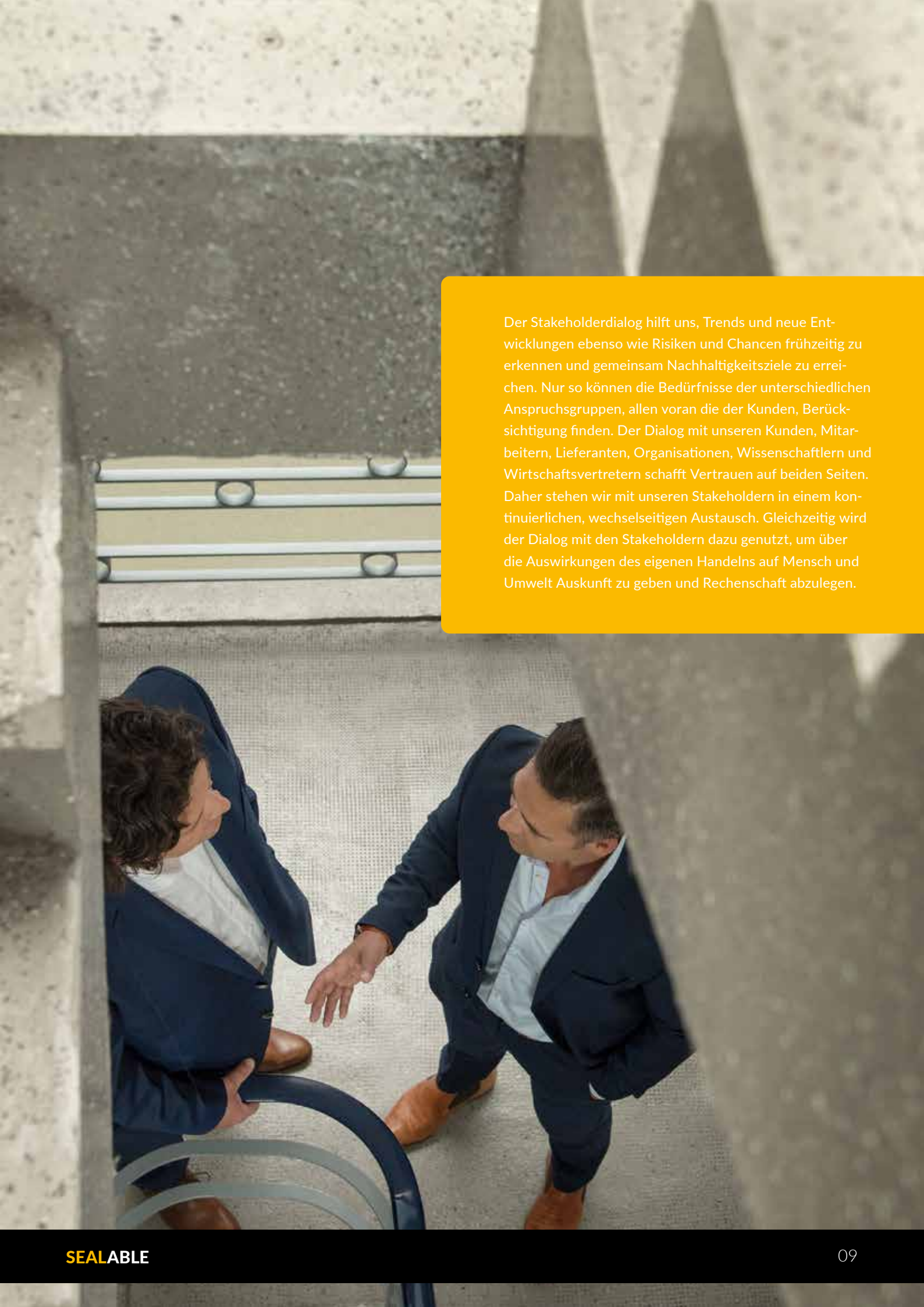
Als Bestandteil eines international agierenden Unternehmens ist es wichtig, dass die erwarteten Verhaltensgrundsätze verbindlich festgehalten sind und Verstöße entsprechend sanktioniert werden. Wir vertrauen nach wie vor darauf, dass sich alle Mitarbeiter in ihrem Verhalten an höchsten ethischen Standards orientieren.

# 1.5 DIALOG MIT UNSEREN STAKEHOLDERN

Als global agierendes Unternehmen wirken wir in vielen Bereichen auf Menschen und Institutionen. Daher ist es selbstverständlich mit diesen einen Dialog zu führen, Informationen und Meinungen auszutauschen. Dies bringt die Nachhaltigkeit in Unternehmen und Gesellschaft voran.







Der Stakeholderdialog hilft uns, Trends und neue Entwicklungen ebenso wie Risiken und Chancen frühzeitig zu erkennen und gemeinsam Nachhaltigkeitsziele zu erreichen. Nur so können die Bedürfnisse der unterschiedlichen Anspruchsgruppen, allen voran die der Kunden, Berücksichtigung finden. Der Dialog mit unseren Kunden, Mitarbeitern, Lieferanten, Organisationen, Wissenschaftlern und Wirtschaftsvertretern schafft Vertrauen auf beiden Seiten. Daher stehen wir mit unseren Stakeholdern in einem kontinuierlichen, wechselseitigen Austausch. Gleichzeitig wird der Dialog mit den Stakeholdern dazu genutzt, um über die Auswirkungen des eigenen Handelns auf Mensch und Umwelt Auskunft zu geben und Rechenschaft abzulegen.



## 02 | KUNDEN UND LIEFERANTEN

- 2.1 Kundenanforderungen
- 2.2 Lieferanten

## 2.1 KUNDENANFORDERUNGEN

Ob Hochbau, Tiefbau, Industrielle Anwendungen, Gleisoberbau oder Tunnelbau – wir bieten mit unseren 5 Segmenten ein vielseitiges Produktprogramm, das sich an den Bedürfnissen unserer Kunden orientiert – um ihren Ansprüchen voll

und ganz gerecht zu werden. Herausforderungen, wie dem globalen Wandel, neuen Regulierungen und neuen Kundenanforderungen begegnen wir mit Hilfe von:

- ✓ Kundenbefragungen
- ✓ Gesprächen mit Lieferanten, Wettbewerbern und eigenen Mitarbeitern
- ✓ Zusammenarbeit mit Universitäten und Forschungseinrichtungen
- ✓ Interne u. externe Workshops zur Ideenfindung / Austausch mit internationalem Agentennetzwerk
- ✓ Regelmäßiger Teilnahme an Konferenzen, Messen und Ausstellungen
- ✓ Unternehmensübergreifenden Kommunikationsplattformen
- ✓ Veröffentlichungen in wissenschaftlichen Fachzeitschriften
- ✓ Mitgliedschaften in Fach- und Berufsverbänden
- ✓ Zusammenarbeit mit externen Entwicklungspartnern

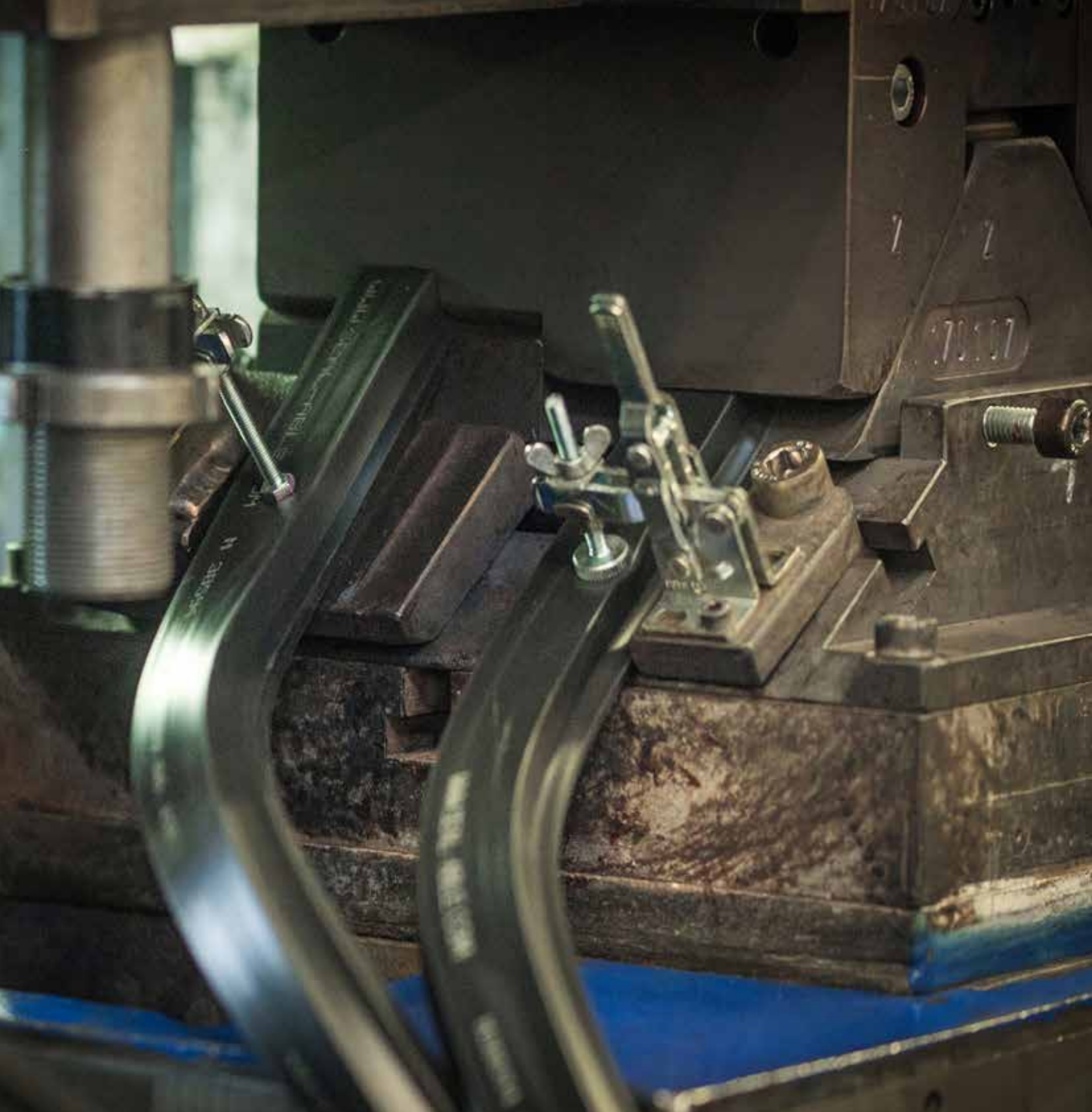


## 2.2 LIEFERANTEN

Wir gewähren unseren Lieferanten faire Vertragsbedingungen und angemessene Gegenleistungen. Im Gegenzug erwarten wir von ihnen, dass sie sich ihren Mitarbeitern und Zulieferern gegenüber fair und korrekt verhalten. Unsere konkreten Anforderungen an unsere Lieferanten sind in einem separaten Verhaltenskodex für Lieferanten festgehalten. Der Inhalt des Verhaltenskodexes für Lieferanten beruht im Wesentlichen auf folgenden Prinzipien:

- ✓ Einhaltung von Gesetzen und Regulierungen
- ✓ Verbot von Korruption und Bestechung
- ✓ Achtung der Grundrechte der Mitarbeitenden
- ✓ Verbot von Kinderarbeit
- ✓ Gesundheit und Sicherheit der Mitarbeitenden
- ✓ Umweltschutz
- ✓ Lieferkette

Immer stärker möchten wir die gesamte Wertschöpfungskette in die Nachhaltigkeitsaktivitäten integrieren: Angefangen bei den Rohstoffen, über Produktion, Lagerung und Transport, bis hin zum Endverbraucher. Nur durch die Zusammenarbeit mit unseren Lieferanten, Kunden und Partnern können gesetzte Nachhaltigkeitsziele erreicht werden. Mit der strikten Einhaltung der Grundsätze und Anforderungen dieses Verhaltenskodexes für Lieferanten schaffen wir gemeinsam einen Mehrwert für alle Beteiligten.



## 03 | UNSERE PRODUKTE

- 3.1 Herkunft und Einsatz von Rohstoffen und Materialien
- 3.2 Produktentwicklung

## 3.1 HERKUNFT UND EINSATZ VON UNSEREN ROHSTOFFEN UND MATERIALIEN

Für uns sind als Rohstoffe vor allem die über 150 verschiedenen Kautschukmischungen auf Basis von EPDM-, SBR- und Chloropren-Synthesekautschuken sowie Naturkautschuk von Bedeutung. Der jährliche Durchsatz an Kautschukmischungen liegt zwischen 6000 und 7000 Tonnen. 90 % werden von der Phoenix Compounding Technologies (PCT) direkt am Standort gekauft. Diesen Anteil haben wir in den letzten 5 Jahren strategisch erhöht, um aufwendige Transportwege aus der Schweiz sowie Reaktionszeiten auf ein Minimum zu reduzieren. Die restlichen 10 % von speziellen Sondermischungen beziehen wir von kleineren Mischungslieferanten innerhalb Deutschlands und aus der Schweiz.

Für alle unsere über 1500 verschiedenen Produkte sind wir bestrebt, unseren Kunden die optimale Materialzusammensetzung im Hinblick auf Einsatzzweck und Preis anzubieten. Wir verfügen deshalb über ein Portfolio von über 150 verschiedenen Kautschukmischungen. Nachfolgend einige Beispiele:

- ✓ Für Profile, die in Tunneln die Dichtigkeit der Betonsegmente untereinander garantieren sollen, nutzen wir speziell entwickelte Mischungen, für die wir eine Gewährleistung von 100 Jahren geben können.
- ✓ Im Fenster- / Fassadenbereich können wir unseren Kunden Mischungen mit speziellen Brandschutz Eigenschaften anbieten.
- ✓ Im Bereich Bauabdichtungen nutzen wir Mischungen, die in der Lage sind durch Kontakt mit Wasser um bis zu 400 % aufzuquellen und damit zusätzliche Dichtungseffekte realisieren.

Wir sind immer bestrebt vorhandene Ressourcen an Material, Energie und Rohstoffen so effizient wie möglich zu nutzen. Dabei ist es uns gelungen, den Kostenanteil bei Abfall- sowie Fehlfabrikaten im Bereich Extrusion und Rahmenfertigung in den letzten Jahren auf unter 3% (2022) zu senken. Beim Einsatz der Rohstoffe und der Verpackungen wird darauf geachtet, dass alle vorgegebenen Umweltauflagen und Arbeitsschutzrichtlinien eingehalten werden. Wir streben an neue Auflagen bereits vor in Kraft treten zu erfüllen. Unsere Mischungen unterliegen ständigen Prüfungen, die Inhaltsstoffe werden permanent gemäß den geltenden REACH-Normen auf Konformität geprüft.



Um unsere Versorgungssicherheit zu gewährleisten, bestehen langfristige Verträge mit unseren Mischungslieferanten, die unter anderem für unsere Bedarfe ausreichend Rohstoffe bevorraten. Im Falle, dass ein bestimmter Rohstoff nicht verfügbar ist, haben wir meistens bereits eine Alternativrezeptur mit dem Rohstoff eines anderen Versorgers (z. B. andere Rußsorte oder von einem anderen Kautschuklieferanten) verfügbar. Durch die Versorgung aus der Schweiz und aus Waltershausen ist es außerdem möglich, im Havariefall kurzfristig vom jeweils anderen Standort versorgt zu werden. Bei Verpackungen verfolgen wir ein Second Source Prinzip und haben für jede Verpackungsart zwei Lieferanten etabliert.

## 3.2 PRODUKTENTWICKLUNG

Unsere Profile erfüllen höchste Ansprüche an Qualität, Lebensdauer, Funktion und Nachhaltigkeit. Um dies zu erreichen, stellen wir bei der Forschung und Entwicklung den gesamten Produktlebenszyklus zum Nutzen unserer Kunden, wie auch im Interesse der Umwelt- und Ressourcenschonung in den Fokus. Konkret werden daher folgende Nachhaltigkeitsaspekte bei der Entwicklung neuer Produkte berücksichtigt:

- ✓ Minimaler Materialeinsatz
- ✓ Energiesparende Fertigungsabläufe und Anlagenparameter
- ✓ Kostentoptimierte Produktion
- ✓ Ersetzen von Stoffen, die aus Sicht von Umwelt und Gesundheit bedenklich sind. (REACH)
- ✓ Einhaltung von Arbeits- und Gesundheitsschutz bei der Entwicklung von Produkten und Fertigungsabläufen
- ✓ Sicherung der Technologieführerschaft durch kontinuierlichen Innovationsprozess unter Einbeziehung interner und externer Kompetenzen
- ✓ Sichern der Innovationen durch Patentanmeldungen
- ✓ Einbeziehen der Kundensicht bei der Produktentwicklung, um am Markt erfolgreich zu sein

**Unser erklärtes Ziel ist es, effiziente und langlebige Produkte zu entwickeln, die bei Produktion, Gebrauch und Entsorgung die Umwelt möglichst wenig belasten.**



## 04 | PRODUKTION UND WERTSCHÖPFUNG

- 4.1 Energiemanagementsystem
- 4.2 Energieverbrauch
- 4.3 Abfall
- 4.4. Entsorgung und Kreislaufwirtschaft
- 4.5 Wasser

## 4.1 ENERGIEMANAGEMENTSYSTEM

Wir bemühen uns darum Material, Energie und Wasser möglichst effizient einzusetzen und unsere Abfallmengen zu minimieren, um so einen aktiven Beitrag zum Schutz der Umwelt und dem Erhalt der biologischen Vielfalt zu leisten. Um die Auswirkungen unserer geschäftlichen Aktivitäten auf die Umwelt zu messen und zu reduzieren, liegt ein Managementsystem vor, welches anhand regelmäßiger Managementreviews überprüft wird. So sind wir als SEALABLE Solutions GmbH neben der DIN ISO 9001 und der 45001 nach der Umweltmanagementnorm DIN EN ISO 14001 und nach der Energiemanagementnorm DIN EN ISO 50001 zertifiziert. Im Juni 2022 wurden durch die Zertifizierungsgesellschaft BSI sämtliche bestehende Normen im Rahmen eines Re-Zertifizierungsaudits bestätigt. Darüber hinaus wurde bereits im Jahr 2015 ein digitales Energiedatenerfassungssystem in Betrieb genommen, welches stetig weiterentwickelt wird. Bereits jetzt können Abteilungsverantwortliche auf einer webbasierten Oberfläche, anhand individuell angelegter Dashboards, energetische Informationen zu den jeweiligen Unternehmensbereichen erhalten.

Wir verpflichten uns den Energieverbrauch langfristig zu reduzieren und die Energieeffizienz in einem kontinuierlichen Verbesserungsprozess zu steigern. Die Umsetzung aller Anforderungen der DIN EN ISO 50001 erfolgen laufend und die

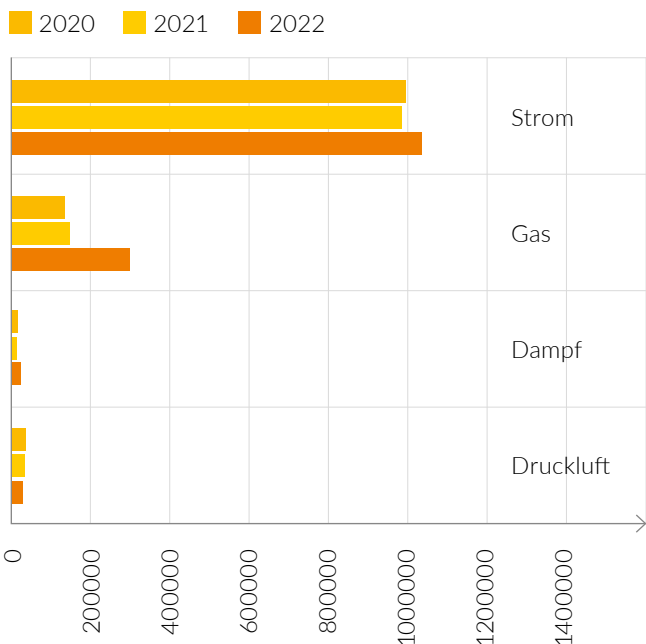
Abläufe im Energiemanagementsystem werden ständig überprüft und verbessert. Hierzu gehören:

- ✓ Kontinuierliche Steigerung der Energieeffizienz durch Analyse der Verbräuche und Energieflüsse zur Verbesserung der energiebezogenen Leistung
- ✓ Sensibilisierung der Mitarbeiter zum sorgsamem Umgang mit Energie; Kommunikation des Energiemanagementsystems an alle Mitarbeiter
- ✓ Bereitstellung von Informationen und Ressourcen zur Realisierung der strategischen und operativen Ziele
- ✓ Einhaltung aller gesetzlichen Anforderungen, die die Energieaspekte betreffen
- ✓ Anschaffung von energieeffizienten Produkten und Dienstleistungen im Rahmen der finanziellen Möglichkeiten
- ✓ Jährliche Überprüfung der Energiepolitik und Anpassung an geänderte Rahmenbedingungen



## 4.2 ENERGIEVERBRAUCH

### ENERGIEKOSTENVERTEILUNG DER ENERGIEMEDIEN IN €

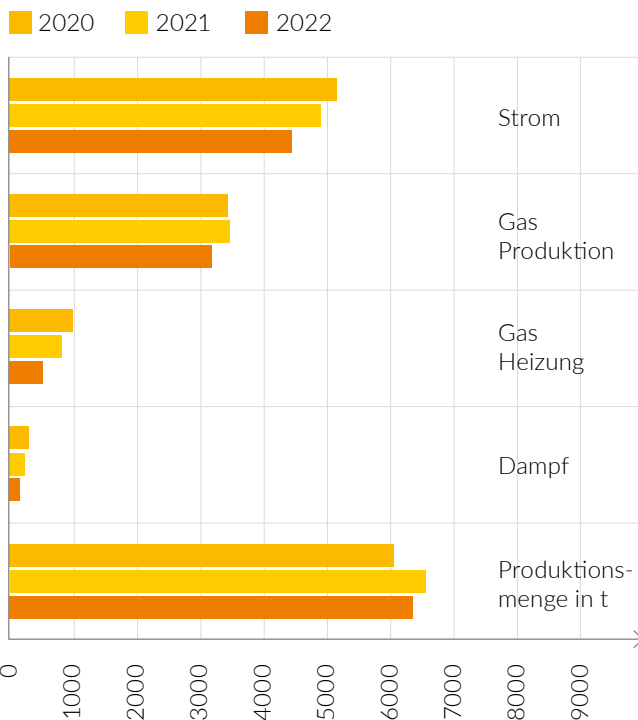


Im Vergleich zum Jahr 2021 ist die verarbeitete Produktionsmenge um ca. 3 % gesunken. Aufgrund der Energiekrise haben sich die Kostensätze der Hauptenergieträger Strom (+ 160 %), Gas (+ 323 %) und Dampf (+ 223 %) drastisch erhöht. Durch die Umsetzung organisatorischer und technischer Maßnahmen ist es uns gelungen, die Energieverbräuche deutlich zu reduzieren und den Kostenanstieg auf einem wirtschaftlich verträglichen Niveau zu halten. Der Verbrauchsreduzierung von 1.190 MWh (12,5 % zu 2021) stehen dennoch Mehrkosten von 525.000 € (48 % zu 2021) gegenüber.

#### Die Gründe hierfür sind:

- ✓ Investitionen in moderne Technik
- ✓ Effizienzsteigerung der Heizungs- und Lüftungsanlage
- ✓ Automatisierung von Vulkanisationsprozesssteuerungen
- ✓ Installation eines effizienten Beleuchtungssystems einer Produktionshalle
- ✓ Mitarbeitersensibilisierung
- ✓ Checklisten zum Umgang mit den Energiemedien an den Produktionslinien

### ENDENERGIEVERBRAUCH IN MWH



Auch im Jahr 2022 konnte der Energy-Performance-Index unserer Unternehmens seit 2020 kontinuierlich verbessert werden. Gegenüber dem Vorjahr wurde der Energieeinsatz pro verarbeitete Produktionsmenge um 9 % reduziert. Die CO<sub>2</sub>-Emission konnte zusätzlich um 11 % gesenkt werden. Maßgebende Faktoren sind die optimierte Gebäudeheizung sowie die Automatisierung gasbefeuerter Vulkanisationsprozesse.

### GESAMTENERGIEEINSATZ

pro Produktionsmenge in kWh/kg

**1.315**

2022

**1.436**

2021

**1.645**

2020

### CO<sub>2</sub>-EMISSION

pro Produktionsmenge in kg/kg

**0.124**

2022

**0.139**

2021

**0.162**

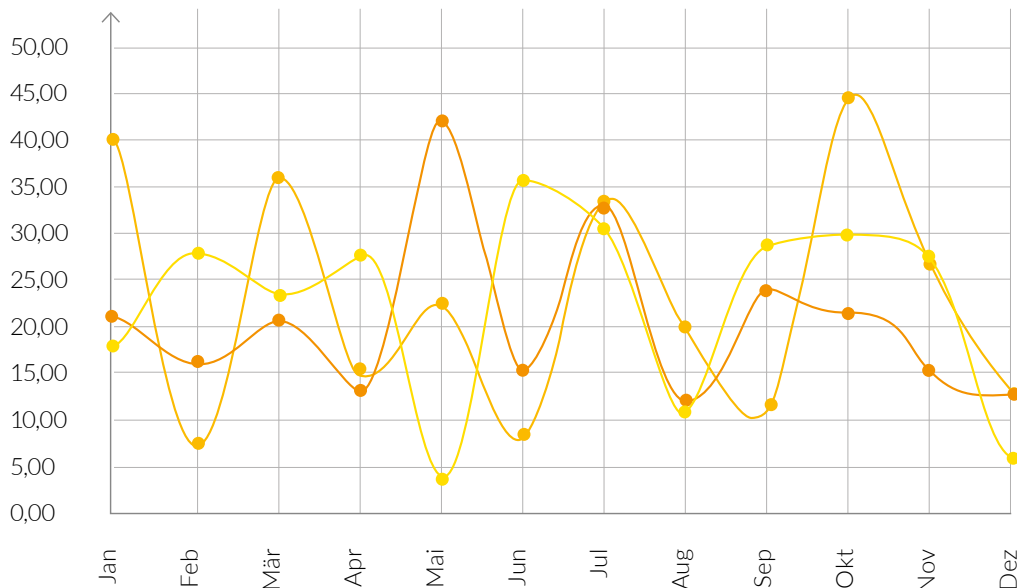
2020



## 4.3 ABFALL

### ABFALLMENGE IN TONNEN

■ 2020 ■ 2021 ■ 2022

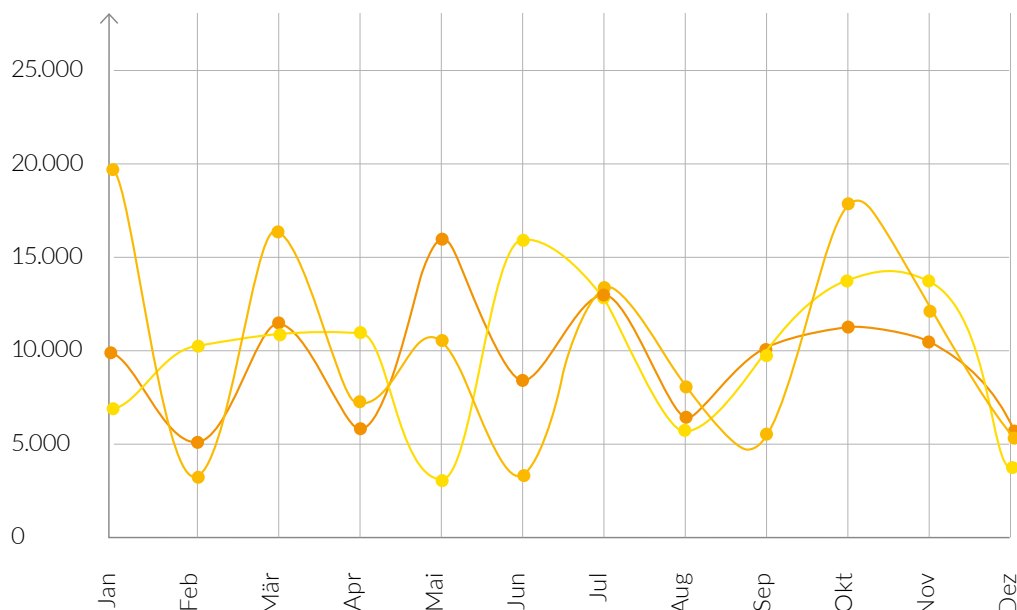


Die Senkung der Mengen und der damit verursachten Kosten für zu entsorgende Produktionsabfälle steht natürlich im Fokus unserer Bemühungen um Nachhaltigkeit. Es ist uns gelungen, die Gesamtmenge des Abfalls von 2021 zu 2022 um 10% zu reduzieren. Eine Ursache dafür ist die organisatorische Gesamtplanung von Aufträgen.

So wurden zum Beispiel Kundenaufträge mit gleicher Mischung an unseren Anlagen zusammengefasst, was zur Minimierung der Reinigungszyklen an den Extrusionsanlagen führte und den Mischungsverbrauch in Summe reduzierte. Eine weitere Erklärung ist die Zusammenfassung von Kautschukmischungen.

### ABFALLKOSTEN IN €

■ 2020 ■ 2021 ■ 2022



### ABFALLERFASSUNG NACH DER GEWABFVO IN TONNEN PRO JAHR

■ PPK ■ Metall  
■ Kunststoffe ■ Altgummi  
■ Holz ■ Hausmüll



Abbildung: Vulkanisierte Abfälle

Abbildung: nicht vulkanisierte Abfälle



## 4.4 ENTSORGUNG UND KREISLAUFWIRTSCHAFT

Nachhaltige Abfallwirtschaft bedeutet für uns eine Schonung der natürlichen Ressourcen und damit auch eine Verminderung der Emissionen. Nachdem Produkte und Materialien ihre finale Nutzung erfahren haben, fallen diese unweigerlich als Abfall an. Für die Entsorgung unserer Abfälle haben wir die Firma Umweltservice Wartburg beauftragt.

Alle Abfälle, welche in der Produktion als vulkanisiertes schwarzes Gummi anfallen, werden über unseren Entsorger an Unternehmen weitergeleitet, die Mischungsabfälle recyceln (mahlen). Letztendlich werden aus den gemahlene Gummiabfällen Bautenschutzplatten hergestellt oder sie dienen als Zuschlag für Straßendecken.

Alle nicht vulkanisierten Abfälle werden verbrannt und dienen der Energieerzeugung. Aufgrund dessen ist eine klare Trennung aller Abfälle im Betrieb (vulkanisierte und nicht vulkanisierte Abfälle, Papier, Schmierstoffe, Gefahrstoffe, Kunststoffe und Folien) unabdingbar. Papierabfälle werden dem Recyclingprozess zugeführt.

Das benutzte Kühlwasser wird in einem internen System von der am Standort in Waltershausen niedergelassenen ContiTech wiederverwendet. Dabei wird genutztes und aufgeheiztes Kühlwasser in einem Ringsystem zurückgeführt, über Kaskaden gekühlt und steht dann wieder zur Verfügung.



## 4.5 WASSER

Ein wichtiger Bestandteil unserer Fertigungslinien sind Pneumatikkomponenten. Druckluft wird strombasierend erzeugt und gehört zu den teuersten Energiemedien. Deshalb sind wir bestrebt, die Effizienz kontinuierlich zu steigern sowie Leckagen und die damit zusammenhängenden Verluste zu minimieren. Der Trend zeigt, dass 2022 gegenüber 2020 36% weniger Druckluft verbraucht wurde.

Durch die Etablierung geeigneter Sensorik und Steuerungen von Kühlprozessen ist es uns gelungen den Kühlwasserverbrauch signifikant zu senken. Während 2021 noch 240.000 m<sup>3</sup> Kühlwasser verbraucht wurden, lag der Jahresbedarf 2022 bei 160.000 m<sup>3</sup>, was einer Reduzierung von 33% entspricht.

Abwasser setzt sich aus dem verbrauchten Trinkwasser und Kühlwasser, welches dem Kühlkreislauf nicht wieder zugeführt werden kann, zusammen. Trotz gleichbleibender Auslastung der abwasserproduzierenden Salzbadanlagen konnte der Verbrauch um 26% gesenkt werden, was vorrangig durch Mitarbeitersensibilisierung erreicht wurde.

Trinkwasser wird nur zu einem geringen Teil und für besondere Qualitätskriterien in der Produktion verwendet.

### BETRIEBSWASSER

Jahresverbrauch in m<sup>3</sup>

**160.173**

2022

**239.828** **245.462**

2021

2020

### ABWASSER

Jahresverbrauch in m<sup>3</sup>

**5.195**

2022

**7.073** **5.614**

2021

2020

### TRINKWASSER

Jahresverbrauch in m<sup>3</sup>

**1.953**

2022

**2.443** **2.243**

2021

2020



## 05 | MITARBEITER UND GESELLSCHAFT

- 5.1 Personalpolitik
- 5.2 Personalstruktur
- 5.3 Personalentwicklung und Weiterbildung
- 5.4 Ausbildung
- 5.5 Vergütungsmanagement
- 5.6 Diversity und Chancengleichheit
- 5.7 Work-Life Balance
- 5.8 Arbeitssicherheit und Gesundheitsschutz
- 5.9 Rolle des Betriebsrates
- 5.10 Engagement vor Ort
- 5.11 Nachhaltigkeitsabkommen

## 5.1 PERSONALPOLITIK

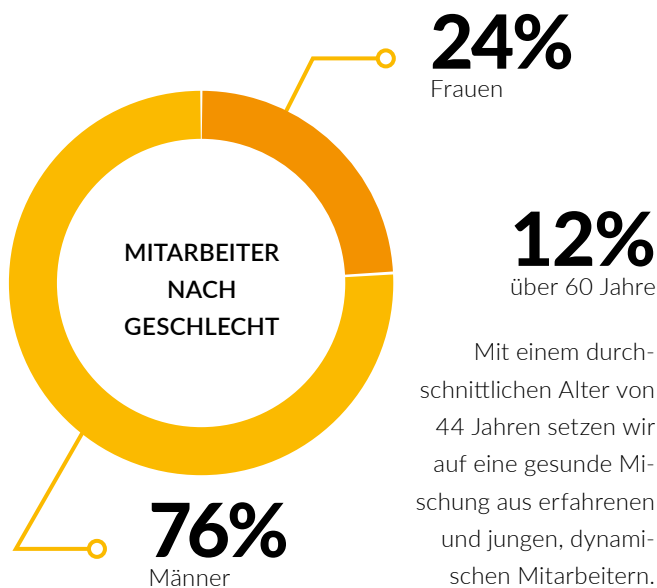
Unsere Mitarbeiter werden aktiv in die Verantwortung für Qualität, Arbeitssicherheit und Umwelt eingebunden. Somit trägt jeder seinen Teil zum nachhaltigen Erfolg der Unternehmung bei. Die Motivation der Mitarbeiter und das Tragen von Verantwortung werden durch eine zeitgerechte offene Informationspolitik, klare dezentrale Führungsprozesse und bedarfsgerechte Schulungen und Weiterbildungen unterstützt. Die Mitarbeiter werden entwickelt, damit sie ihre Aufgaben im Rahmen der geltenden Reglemente und des Verhaltenskodexes der SEALABLE Solutions GmbH erfolgreich umsetzen können.

Das personalpolitische Leitbild besteht aus drei Teilen. Der erste Teil umfasst das Kompetenzprofil, welches standardisiert für alle

Führungskräfte gilt und jährlich durch den Personalbeurteilungsprozess überprüft wird. Der zweite Teil beinhaltet die Führungsgrundsätze und im dritten Teil werden die Erwartungshaltungen der Geschäftsleitung in Bezug auf die Mitarbeitenden und Führungskräfte sowie allgemeine Werte und Ziele der Personalpolitik aufgezeigt.

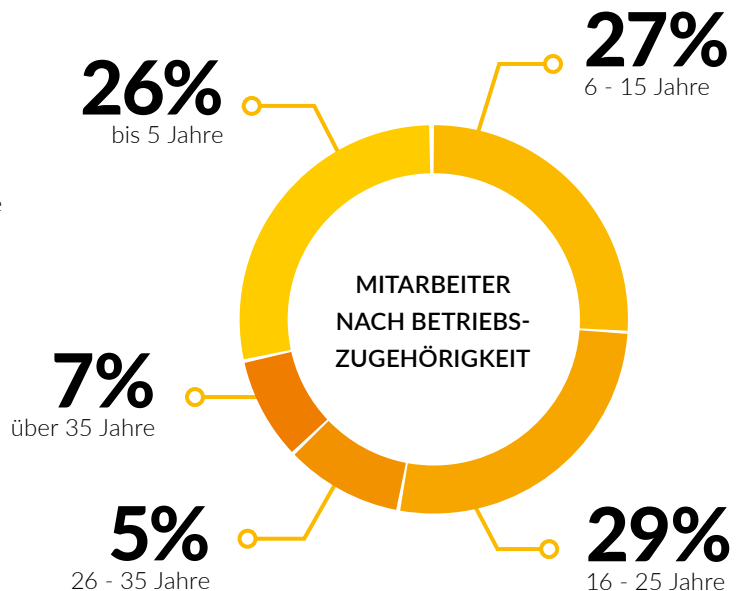
## 5.2 PERSONALSTRUKTUR

Ende 2022 beschäftigen wir als SEALABLE Solutions GmbH insgesamt 178 Mitarbeiter (davon 7 Leiharbeiter). Gegenüber dem Vorjahr ist die Anzahl um 4,7 % gestiegen. Insgesamt 24 % der Mitarbeiter sind Frauen und 76 % sind Männer.

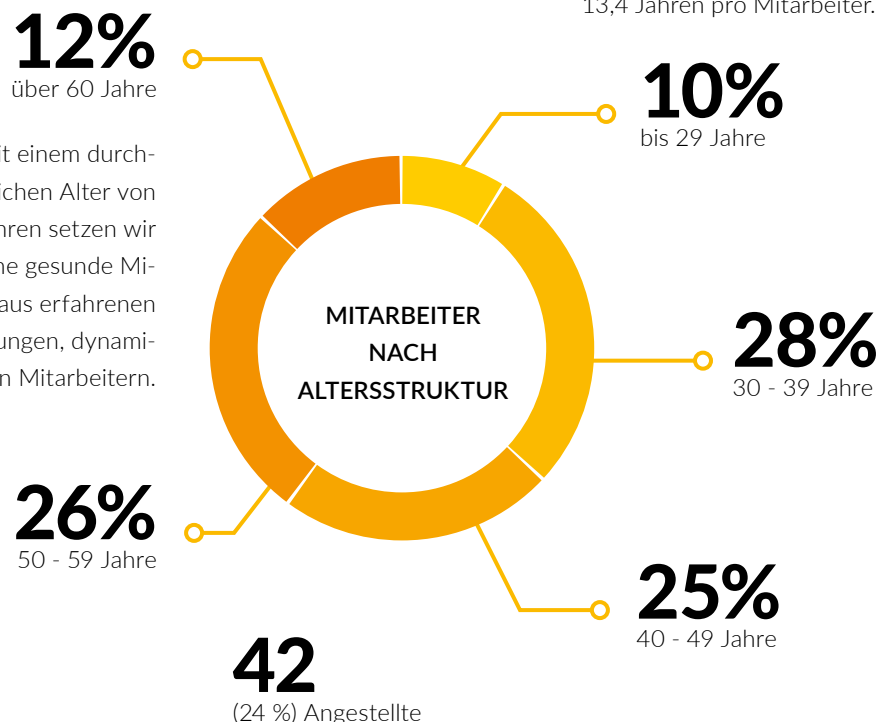


Der Anteil der gewerblichen Mitarbeiter beläuft sich auf 76 % und der Anteil der Angestellten auf 24 %.

**136**  
(76 %) Gewerbliche Mitarbeiter



Das wir als Arbeitgeber auf Kontinuität setzen, belegt allein die Zahl, dass 92,4 Prozent aller Mitarbeiter (ohne Auszubildende) unbefristet eingestellt sind. Damit einhergehend liegt auch die durchschnittliche Betriebszugehörigkeit bei 13,4 Jahren pro Mitarbeiter.



## 5.3 PERSONAL- ENTWICKLUNG UND WEITERBILDUNG

Kompetenzen, die zum Berufseinstieg erworben wurden, reichen heute oft nicht mehr für ein ganzes Arbeitsleben aus, denn die Anforderungen der Arbeitswelt werden zunehmend komplexer. Die Bereitschaft unserer Mitarbeiter lebenslang zu lernen ist deshalb ein wichtiger Baustein für den Erfolg unseres Unternehmens. Um diesem gerecht zu werden, gibt es den SEALABLE Solution „Talent Flow“, welcher für alle Mitarbeiter bis hin zum Führungsteam gilt.

Beim Coaching Programm unterstützen und fordern die Mentoren die jungen Arbeitskollegen mit wenig Berufserfahrung. Dies geschieht durch regelmäßige Coaching Interviews, um die persönliche Entwicklung zu fördern. Dadurch ist schon frühzeitig ein Grundstein auf dem Weg der persönlichen Entwicklung gelegt. Diese Interviews beinhalten Standortregelungen, Bedürfnisse und Entwicklungsvorschläge von Seiten des Mitarbeiters. Weiterhin beinhaltet das Interview die Entwicklungsmöglichkeiten seitens des Arbeitgebers, sowie eine Einschätzung des individuellen Trainingsprogrammes.

Das Talent Management fördert aktiv die Personalentwicklung auf allen Ebenen. Wir wissen, dass Erfolg von den Fähigkeiten, Kompetenzen und der Qualität der Mitarbeiter abhängt. Um auch langfristig den Erfolg des Unternehmens zu sichern, fokussieren wir uns auf Talent Management durch stetige Übernahmen und das Behalten von Leistungsträgern. Dies beinhaltet auch, das Talent Management auf die Firmenziele auszurichten und die Mitarbeiter zu unterstützen, ihre Möglichkeiten zu steigern und zu verbessern. Dazu zählt auch, sie bei der Anwendung ihrer Fähigkeiten auf die sich ändernden Marktbedingungen zu unterstützen. Der Talent Management Prozess ermöglicht die Identifikation talentierter Mitarbeiter unternehmensweit. Zudem werden Talente gezielt durch die Besetzung mit fordernden Stellen gefördert. Diese Potenziale könnten unsere zukünftigen Experten oder Führungskräfte werden.



## 5.4 AUSBILDUNG

Wir sind davon überzeugt, dass gut qualifizierte Nachwuchskräfte den Unternehmenserfolg langfristig sichern. Mit unserem Ausbildungssystem möchten wir einen Beitrag zu einem gelungenen Start in das Berufsleben leisten und gesellschaftliche Verantwortung übernehmen. Im Geschäftsjahr 2022 beschäftigten wir einen BA-Studenten in Kooperation mit der DHGE (Dualen Hochschule Gera-Eisenach) am Standort Eisenach im Studiengang Engineering für Kunststofftechnik, sowie zwei Auszubildende im kaufmännischen Bereich.

Auch in den kommenden Jahren möchte SEALABLE seine gesellschaftliche Verantwortung weiter wahrnehmen, junge Fachkräfte ausbilden und in das Unternehmen integrieren. Hierzu werden nachfolgende Ausbildungsberufe angeboten:

- ✓ Verfahrensmechaniker für Kunststoff und Kautschuk
- ✓ Industriekaufmann
- ✓ Industriemechaniker
- ✓ Elektrotechniker
- ✓ Duales Studium im Bereich Engineering (für Produktionstechnik oder Kunststofftechnik)



Foto: #134584255 | contrastwerkstatt | AdobeStock

Foto: # 3791256 | andrea piacquadro | Pexels



**SEAL  
ABLE**  
pioneers in profiles.



## 5.5 VERGÜTUNGSMANAGEMENT

Unsere Vergütungssysteme sind leistungs- und ergebnisorientiert. Neben Festgehältern erhalten unsere Mitarbeiter zusätzlich variable Vergütungsbestandteile, die von der individuellen Leistung und vom Unternehmenserfolg abhängen. Weiterhin erhalten sie eine Jahresleistungsprämie (13. Gehalt bzw. Weihnachtsgeld) und Urlaubsgeld.

Die betriebliche Altersvorsorge ergänzt die Leistungen der gesetzlichen Sozialversicherung und leistet einen wichtigen Beitrag zur nachhaltigen und gesicherten Altersversorgung unserer Mitarbeiter. So zahlen wir einen Zuschlag von 14 % auf den Betrag der Entgeltumwandlung unserer Mitarbeiter. Auch die gezahlten vermögenswirksamen Leistungen können in die betriebliche Altersvorsorge eingezahlt werden. Hinzu kommt eine betriebliche Krankenversicherung seit Juni 2021, welche komplett vom Arbeitgeber finanziert wird.

Im Rahmen des betrieblichen Vorschlagswesens kommen Prämien für Anregungen zur Verbesserung des Arbeits- und Gesundheitsschutzes, des Energie- und Umweltschutzes und sonstige kreative und gewinnbringende Verbesserungsvorschläge von unseren Mitarbeitern dazu. Motivation, Ideen und Mitdenken wird bei uns immer befürwortet und belohnt.

## VORSCHLÄGE

Eingereicht bis Jahresende

45  
2022

78  
2021

72  
2020

## QUOTE

Eingereichte Vorschläge

76%  
2022

49%  
2021

68%  
2020

## 5.6 DIVERSITY UND CHANCENGLEICHHEIT

Wir respektieren die Menschenrechte, die persönliche Würde, die Privatsphäre und die Persönlichkeitsrechte jedes Einzelnen. Wir arbeiten zusammen mit Frauen und Männern unterschiedlicher Herkunft, Nationalität, Kultur, Region und Hautfarbe. Dabei leben wir eine Kultur der gegenseitigen Wertschätzung und des Vertrauens. Niemand darf we-

gen seiner Herkunft, seines Geschlechts, seiner sexuellen Orientierung, seiner Religion oder Weltanschauung, einer Behinderung oder seines Alters benachteiligt werden. Wir dulden keine Diskriminierung, Demütigung, Unterdrückung oder Beleidigung.



Foto: #340509733 | rawpixel.com | AdobeStock



## 5.7 WORK-LIFE BALANCE

Beruf und Privatleben miteinander in Einklang zu bringen steht ganz oben auf der Wunschliste von Arbeitnehmern. SEALABLE hat bereits vor vielen Jahren damit begonnen, Lösungen für ein ausgewogenes Verhältnis zwischen Arbeits- und Privatleben zu suchen. So hat sich die Familienfreundlichkeit als Teil in der Unternehmenskultur verankert.

## 5.8 ARBEITSSICHERHEIT UND GESUNDHEITSSCHUTZ

Die Sicherheit, Gesundheit und das Wohlbefinden unserer Mitarbeiter sind uns ein zentrales Anliegen. Wir fördern diese durch zweckmäßige Arbeitsorganisationen, nachhaltige Führungspolitik, aktive Mitarbeit, periodische Informationen sowie durch fach- und personengerechte Aus- und Weiterbildungen und erfüllen die gesetzlichen und behördlichen Anforderungen.

Die Wirksamkeit unserer Systeme für den Arbeitsschutz wird durch Zertifizierungen nach den Standards der ISO 45001 nachgewiesen. Wir führen auf allen Ebenen Audits, sowohl durch interne als auch durch externe Stellen, durch, um unsere Maßnahmen zur Arbeitssicherheit fortlaufend zu überprüfen und kontinuierlich zu verbessern.

## 5.9 ROLLE DES BETRIEBSRATES

Die Rechte der Arbeitnehmer zu respektieren und ihnen Mitsprachemöglichkeiten einzuräumen, gehört für uns zur Selbstverständlichkeit. In allen Unternehmensteilen wird darauf geachtet, die Mitbestimmungsrechte der Arbeitnehmer zu garantieren. SEALABLE hat sich dazu verpflichtet, die Vereinigungsfreiheit seiner Mitarbeiter weltweit sicherzustellen und sich gegenüber den Beschäftigten fair zu verhalten. Grundlage für eine vertrauensvolle Zusammenarbeit sind Respekt und offene Kommunikation. Daher besteht zwischen

Wir unterstützen unsere Mitarbeiter darin, ein ausgewogenes Gleichgewicht zwischen Familie und Beruf zu finden. Durch verschiedene Arbeitszeitmodelle, wie Gleitzeit, Teilzeit, Alterszeit und Minijobs bieten wir Flexibilität, nicht nur für beschäftigte Mütter. Ziel ist es, die Bedürfnisse der Mitarbeiter bestmöglich in Einklang mit den Arbeitsaufgaben zu bringen.

### MASSNAHMEN HIERFÜR SIND:

- ✓ BEM (Betriebliches Energiemanagement)
- ✓ Safety First Culture (verhaltensorientiertes Sicherheitsprogramm)
- ✓ Gefährdungsbeurteilung / Unfallanalysen
- ✓ Regelmäßige Betriebsbegehung
- ✓ Messung am Arbeitsplatz
- ✓ Arbeitsschutzausschuß-Sitzungen
- ✓ Arbeitsmedizinische Vorsorge



## 5.10 ENGAGEMENT VOR ORT

Unternehmerischer Erfolg und gesellschaftliche Verantwortung gehören für uns zusammen. Wir wollen als Unternehmen gestalten, helfen und fördern. In vielen gemeinwohlorientierten Projekten tragen wir gemeinsam mit unseren Mitarbeitern dazu bei, gesellschaftliche Herausforderungen zu meistern. Den Rahmen für das gesellschaftliche Engagement des Unternehmens legt der Verhaltenskodex fest. Er verbietet Spenden an politische Parteien und deren Vertreter sowie an Organisationen, bei denen es zu Interessenkonflikten kommen könnte. Unzulässig sind auch Spenden an Einzelpersonen und Zahlungen auf Privatkonten. Grundsätzlich dürfen Spenden nicht dem Ansehen des Unternehmens schaden und müssen transparent und nachvollziehbar sein.

### JUGEND

Um die Jugend von heute zu fördern, unterstützen wir verschiedene Projekte, wie zum Beispiel dem Arnoldipreis, der jedes Jahr den Abiturienten zum Abschluss übergeben wird.



### KINDERKREBS-STIFTUNG

Seit Jahren unterstützen wir gemeinsam mit unseren Mitarbeitern die Kinderkrebs-Stiftung. So ist es guter Brauch, dass auf der jährlichen Firmenweihnachtsfeier die Mitarbeiter für diese Institution spenden. Aufgabe der Kinderkrebs-Stiftung ist es, betroffenen Familien und jungen Erwachsenen, die als Kind an Krebs erkrankt waren, beizustehen. Mit Information, Beratung und Hilfe in finanziellen Notlagen wird dies durchgeführt. Sie setzt sich erfolgreich dafür ein, Heilungschancen, Behandlungsmethoden und Lebensqualität krebskranker Kinder stetig zu verbessern.



Foto: AdobeStock | # 369329572



## SPORT

Seit vielen Jahren unterstützen wir auch den ambitionierten Kreisoberligisten FSV Waltershausen. In dem 150 Mitglieder starken Verein vor Ort möchte sich SEALABLE in Zukunft verstärkt einsetzen, um auch am Standort Waltershausen Präsenz zu zeigen und der Gesellschaft etwas zurück zu geben. Zusätzlich sponsoren wir ebenfalls die Jugend des ZSG Waltershausen seit 2021. Darüber hinaus sind wir im Jahr 2015 als Sponsor bei der Internationalen Thüringen Rundfahrt der Frauen in Erscheinung getreten. Hier führte eine Etappe direkt am SEALABLE Werk entlang, sodass wir uns dazu entschlossen, der Namensgeber der dortigen Sprintwertung zu sein.

## GEMEINDE

Auch der alljährliche Waltershäuser Weihnachtsmarkt oder das Heimat-Shoppen wurden mit einer finanziellen Spende unterstützt.

## 5.11 NACHHALTIGKEITS-ABKOMMEN

Seit 2012 sind wir Mitglied des Nachhaltigkeitsabkommens Thüringen (NAT). Das NAT ist eine freiwillige Vereinbarung zwischen der Thüringer Landesregierung und der Thüringer Wirtschaft. Im Rahmen des Abkommens vernetzen sich nachhaltig wirtschaftende Unternehmen aus Thüringen. Mit diesem Abkommen soll ein hohes Niveau an Ressourcenschonung und Energieeffizienz, sowie an Umweltschutz und Beiträgen zum Klimaschutz durch die Wirtschaft erreicht und damit die Rahmenbedingungen für die weitere wirtschaftliche Entwicklung verbessert werden.



Seit 2010 nehmen wir aufgrund unserer freiwilligen Leistung für eine nachhaltige Entwicklung, insbesondere mit der Anwendung eines Umweltmanagementsystems gemäß DIN EN ISO 14001, eines Energiemanagementsystems gemäß DIN EN ISO 50001 und eines Arbeitsschutzmanagementsystems gemäß ISO 45001-2018 am Nachhaltigkeitsabkommen Thüringen teil.



## 06 | UNTERNEHMEN

- 6.1 Eigentumsverhältnisse und Rechtsform
- 6.2 Produktsegmente
- 6.3 Beschäftigtenzahl
- 6.4 Umsatz

## 6.1 EIGENTUMSVERHÄLTNISSE UND RECHTSFORM

Über verschiedene Stationen und Eigentumsverhältnisse beginnend mit der PHOENIX AG, ContiTech AG, später PHOENIX Dichtungstechnik GmbH und zuletzt der DÄTWYLER Sealing Technologies Deutschland GmbH entwickelte sich unsere Organisation zu einem international agierenden Unternehmen. Mit dem Management-Buy-Out im Mai 2020 firmiert die SEALABLE Solutions GmbH nun als Thüringer Unternehmen mit globalem Netzwerk.

Wir sind ein fokussierter Industrielieferer mit führenden Positionen in globalen und regionalen Marktsegmenten. Dank Technologieführerschaft und maßgeschneiderten Lösungen bietet SEALABLE den Kunden in den bearbeiteten Märkten einen Mehrwert. Dabei konzentriert sich das Unternehmen auf Märkte, die eine Erhöhung der Wertschöpfung

sowie nachhaltig profitables Wachstum ermöglichen. Mit jährlich über 6.800 Tonnen Dichtungsprofilen, Verkäufen in über 30 Ländern und 170 Mitarbeitern ist die SEALABLE Solutions GmbH ein gut aufgestelltes mittelständisches Wirtschaftsunternehmen.

Mit Sitz im thüringischen Waltershausen treten wir als Gesellschaft mit beschränkter Haftung in Erscheinung. Seit 2020 fungieren Matthias Orth und Matthias Klug als geschäftsführende Gesellschafter der SEALABLE Solutions GmbH.

## 6.2 PRODUKTSEGMENTE



### TUNNELLING

Sicherheit und Risikominimierung hinsichtlich der Dichtigkeit basieren auf mehr als 750 Referenzen mit unterschiedlichen Anforderungen und der projektspezifischen Abstimmung von Profilgeometrie und Materialexpertise. Unsere Produktgruppen im Bereich Tunnelling umfassen:

- ✓ Verankerte Tübbingdichtungen
- ✓ Verklebte Tübbingdichtungen
- ✓ Tübbingdichtungen mit Quellgummi
- ✓ Coex-Tübbingdichtungen
- ✓ Quellgummi Blackswell
- ✓ TBM-Starterdichtungen
- ✓ Fugensanierungsprofile



### TRACK SUPERSTRUCTURE

Ein Höchstmaß an Körperschall-dämmung, Streustromisolation und Sicherheit verbinden unsere Produkte mit Nachhaltigkeit, einfacher Handhabung sowie Kosteneffizienz. Zu unserer Produktpalette im Bereich Track Superstructure zählen:

- ✓ RCS®-Rail Comfort System
- ✓ Gleisbettmatten
- ✓ VeloGleis
- ✓ Railrestore
- ✓ Spurrillendichtprofile
- ✓ Haltestellenkanten
- ✓ Sicherheitsprofile
- ✓ Schienenunterlagen



### INDUSTRIAL SOLUTIONS

Die Kombination aus Materialexpertise, Engineering-Know-How und persönlicher Zusammenarbeit mit Ihnen ermöglichen uns die Entwicklung anwendungsbezogener Dichtungslösungen. Im Bereich Industrial Solutions bieten wir Elastomer-Produkte an für:

- ✓ Tor- und Türrichtungen
- ✓ Verglasungs- und Dämpfungssystem für Schienenfahrzeuge
- ✓ Absorbermatten
- ✓ Haushaltsgeräteindustrie
- ✓ Erneuerbare Energien
- ✓ Fugen- und Quelldichtungen
- ✓ Rohrdichtungen
- ✓ Fenster- und Fassadendichtungen



## MITARBEITER

Anzahl am Jahresende

**178**

2022

**170**

2021

**172**

2020

## SALES

Unternehmensergebnis in Mio. €

**38.000**

2022

**33.000**

2021

**31.200**

2020

## 6.3 BESCHÄFTIGTENZAHL

Wir sind Mitglied im lokalen Bündnis für Familien im Landkreis Gotha und widmen uns den Themen Vereinbarkeit von Familie und Beruf sowie dem Gesundheits- und Arbeitsschutzmanagement im Unternehmen. Die richtigen Mitarbeiter(innen) sind entscheidend für unseren Erfolg. Wir sind ein Team aus einzigartigen Menschen mit unterschiedlichen Stärken und Qualifikationen, die gemeinsam an Lösungen von morgen arbeiten und bestrebt sind ein langfristiges Arbeitsverhältnis zu schaffen.

## 6.4 UMSATZ

Im vergangenen Jahr erzielten wir als SEALABLE Solutions GmbH einen Umsatz von 38 Mio €. Das Geschäftsjahr 2022 widmete sich verschiedenen Projekten zur Modernisierung des Maschinenfuhrparks sowie neuen Arbeitszeitmodellen, um flexibel auf das aktuelle Marktgeschehen zu reagieren und anpassungsfähig zu bleiben.

Gemäß unserer strategischen Ausrichtung, mit hochtechnologischen Dichtungslösungen innerhalb eines umkämpften Nischenmarktes erfolgreich zu wachsen, konnten wir in 2022 im Vergleich zum Vorjahr einen Umsatzzuwachs von 15 % realisieren.

Damit bleibt die SEALABLE Solutions GmbH auf lange Frist gesehen wettbewerbsfähig und sichert die vorhandenen Arbeitsplätze.

## IMPRESSUM

### **Herausgeber und redaktionelle Verantwortung:**

SEALABLE Solutions GmbH  
Eisenacher Landstraße 70  
99880 Waltershausen

### **Redaktion:**

Anika Bessing-Schmidt, Franziska Kachel,  
Gabriela Nendzynski, Judith Trübenbach,  
Matthias Orth, Rene Jaksch, Thomas Völker  
(alle SEALABLE Solutions GmbH)

### **Gestaltung und Konzeption:**

Franziska Kachel (SEALABLE Solutions GmbH)

### **Ansprechpartner:**

Franziska Kachel  
Marketing Manager  
Telefon +49 (0) 3622 2076 102  
E-Mail: [franziska.kachel@seal-able.com](mailto:franziska.kachel@seal-able.com)

**SEALABLE** Solutions GmbH  
Eisenacher Landstraße 70  
99880 Waltershausen  
Germany

Phone +49 3622 2076 100  
[info@seal-able.com](mailto:info@seal-able.com)  
[www.seal-able.com](http://www.seal-able.com)



Bleiben Sie informiert und erhalten Sie die neuesten Produktinfos und News im Bereich Tunnelbau, Schwingungsisolierung im Eisenbahnbau und in der Industrie.